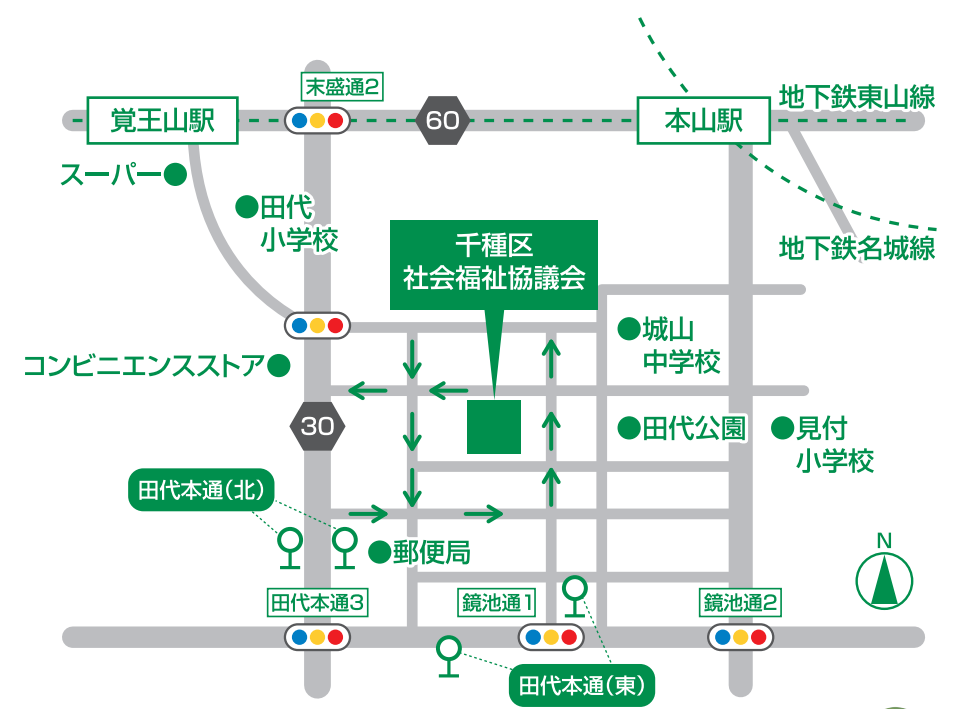


社会福祉法人

名古屋市千種区社会福祉協議会



迷ったらお電話ください。駐車場には限りがあります。



社会福祉法人
名古屋市千種区社会福祉協議会
〒464-0825 名古屋市千種区西崎町二丁目4番地の1
千種区在宅サービスセンター内
電話:(052)763-1531 FAX:(052)763-1547
E-mail:chikusaVC@nagoya-shakyo.or.jp
ホームページ:http://www.chikusa-shakyo.jp



発行年月/2021年1月



“誰もが安心して生活
できる千種区”を目指しています!
通称、社協(しゃきょう)って
呼ばれています!

千種区社会福祉協議会
マスコットキャラクター
「ユーカリーナ」

“住みたい、
住みやすいまち千種区”
を目指しています!



千種区
マスコットキャラクター
「こあらっち」

社会福祉協議会のご紹介

社会福祉協議会とは、「地域福祉の推進」を図ることを目的とし、社会福祉法に位置づけられた民間の福祉団体です。地域の福祉課題の解決に向け、地域のみなさんをはじめ地域団体、ボランティア団体、社会福祉施設、行政機関などと連携・協力しながら、さまざまな活動に取り組んでいます。

取り組みにあたっては、区民のみなさまをはじめ関係団体のみなさまと一緒に策定した「千種区地域福祉活動計画」に基づき、一步一步着実に進めています。

地域福祉活動の推進



千種区社会福祉協議会の
主な取り組みをご紹介します。
詳しくはホームページをご覧ください。

地域福祉推進協議会(推進協)との連携

各小学校区に組織される推進協と連携し、福祉活動を進めています。

推進協が実施する事業例

● ふれあい給食サービス事業

地域住民同士が食事をおし交流し、
顔の見える関係づくりを目指します。



● ふれあいネットワーク活動

見守りの必要な方を近隣の方々が日常的に見守り、必要があれば
福祉サービスにつなげます。



● 地域支えあい事業【市受託事業】



▲高齢者宅のお庭の木の伐採をするボランティア

高齢の方や障がいのある方、子育て中の方などのちょっと
した困りごとを住民同士で助け合い、解決を目指します。

推進協とは、小学校区単位を基本とした
地域の各種団体が中心となり、
学区住民が力を合わせ
「誰もが安心して暮らせる福祉のまちづくり」
を目指す団体です。



※この他、学区によってさまざまな事業を展開しています。

高齢者はつらつ長寿推進事業の実施【市受託事業】



▲楽しく元気に体を動かす参加者

高齢の方々を対象にした健康増進事業など実施し、介護予防
や仲間づくり、地域活動への参加促進をしています。

プログラム実施例

- 介護予防・認知予防体操
- 音楽療法
- 創作活動(折紙や簡単な工作)

ふれあい・いきいきサロンの支援



▲サロンに出向きコーヒーをいれるボランティアグループ

高齢の方や子育て中の親子などが気軽に集える「交流の場」
であるサロンの拡充を目指しています。

区社協が支援する事業例

- 「サロン☆サロン」(運営者が集うサロン)の開催
- 「サロンマップ」の作成
- 活動プログラムの相談・調整
- サロン運営者研修会の開催
- 活動運営助成金の交付事務等



▲サロンマップを使い近所のサロンを探索中

寝具クリーニングサービス事業の実施



民生委員のみなさまと協力し、布団を干すことが困難なひとり暮らしの高齢の方々などの
布団・毛布のクリーニングを行い、高齢の方々の一層の見守りと生活環境の向上を目指しています。

キラキラ☆サンタ事業の実施

子育てサロンや保育園などへサンタク
ロース、トナカイを派遣し、子育てサロンの
運営を支援しています。



▲サンタを囲んで最高の笑顔のママたち

福祉関係団体等の支援

共同募金配分金を利用し、子どもから高齢者、障がい
児・者に関連する福祉活動に対する事業助成を行って
います。

また、福祉活動を進めるボランティア団体などに対し、
公開プレゼンテーションを行ったうえでの事業助成を行う
「ボランティア・NPO応援助成事業」も行っています。



子どもたちの健やかな成長の支援



福祉教育の推進



▲車イスの使い方を学ぶ子どもたち

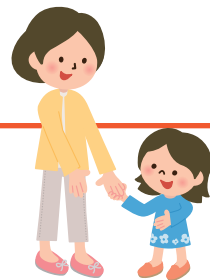
小・中学校や児童館などへ出向き、障がい者や高齢者等への理解と関心を高めてもらうための福祉教育を行っています。

プログラム実施例

- 障がいのある方からの講話
- 車イス体験
- アイマスク体験
- 高齢者疑似体験

名古屋市いこいの家事業の実施【市受託事業】

言葉や心身の発達が心配される子どもとその保護者を対象に、親子遊びや相談会などを行い、保護者の不安・悩みの解消、仲間づくりを進めています。



福祉情報のお届け



区社協広報誌 「はなみずきのまちだより」の発行

区民のみなさまに役立つ福祉情報を掲載した本会広報誌を発行しています。

ホームページ・SNSの運営

ホームページでの発信をはじめ、大学生などと定期的な意見交換をしながら、SNSを使っでのタイムリーな情報を発信しています。

福祉情報 協力店の設置

区民のみなさまが多く立ち寄るスーパーやコミュニティセンターなどを「福祉情報協力店」と称し、本会広報誌をはじめとするさまざまな福祉情報を置いていただいています。



ボランティア活動の支援



ボランティアセンターの運営

ボランティアに関する各種相談に応じ、活動の紹介や調整を行っています。



ボランティア養成講座の開催

ボランティア活動の活性化に向け、必要な知識・技術を習得するための各種養成講座を開催しています。



▲網戸の修繕講座を受ける参加者



▲託児講座の後、子育てイベントで活動するボランティア

※開催する講座は年度により異なります。

活動場所の提供

在宅サービスセンターのボランティアルーム、研修室、調理実習室などの各部屋を無償貸出しています。貸出しにあたっては地域福祉を進める団体などの条件があります。

災害時は「災害ボランティアセンター」を設置!

「災害ボランティアちくさネットワーク」と連携し、平時は、学校や区総合防災訓練などの各種イベントでの減災・防災に向けた啓発活動を行い、大規模災害発生時は、区役所などに設置される「災害ボランティアセンター」を運営し、被災者支援にあたります。



▲大学で行われた「災害ボランティアセンター」の運営訓練

デイサービスセンターの運営



通所事業を実施し、健康チェック、入浴、昼食、レクリエーション、口腔ケア機能向上事業を行い、利用者の自立した日常生活の維持・向上を目指しています。



▲レクリエーションで楽しむご利用者



▲愛情込めて作る昼食(一例です)

〈主なサービス内容〉

ご送迎

ご希望により、ご自宅と当センター間を車いすリフト付きの専用車で送迎いたします。



健康管理

看護職員がご入浴前に血圧、体温のチェックなどを行います。



着替え・整容

ご入浴の際など着替えの援助が必要な場合は、適切な援助を行い、ご入浴後は必要に応じ、ひげそり、つめ切りなどの整容を行います。



ご入浴

ご利用の皆様の状態に応じて、一般浴または機械浴により、入浴サービスを提供いたします。



お食事

月ごとに献立表をお示しし、栄養とおからだの状況に配慮した手づくりで家庭の味を楽しめるご昼食とおやつを提供いたします。



娯楽

おからだの機能の維持、回復もかねた軽い運動、ゲーム、工作などのほか、花見などの外出、七夕まつり、夏まつり、クリスマス会、誕生会、マージャンなどのレクリエーションをお楽しみいただけます。



排泄介助

ご利用の皆様の状態に応じて適切な排泄介助を行うとともに、おむつ使用の方に対しては、適切な回数で交換させていただきます。



相談援助

ご利用の方やそのご家族の方からのご相談をお受けし、可能な限り必要な援助を行います。



口腔機能向上

ご利用の皆様の状態と希望に応じて歯科衛生士から口腔機能向上のサービスを受けられます。

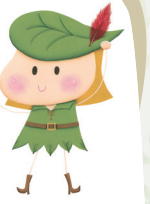


生活福祉資金貸付事業の実施



低所得者、高齢者世帯、障がい者世帯、離職者など、他からの借入れが困難な世帯に、自立支援を図り安定した生活を送れるよう、一時的な資金の貸付と必要な相談を行っています。

みなさまに支えられる地域福祉活動の財源



賛助会員の募集

本会が進める福祉活動に賛同いただき、資金面で支援いただく会員を募集しています。

年会費 個人 1口/500円
法人・団体 1口/5,000円

寄付金品の受け入れ

区民のみなさまから随時、寄付金品の受け入れを行っています。

※所得税・個人住民税・法人税の優遇措置が受けられます。

共同募金運動への協力

毎年10月から全国展開される赤い羽根共同募金運動に、区共同募金委員会の事務局として協力しています。集まった募金は、本会が進める福祉活動に役立てられています。



▲多くのボランティアの協力のもと行われる街頭募金

みやこ 都福社会館・千種児童館の管理運営【指定管理】

☎ 電話:711-1483 FAX:711-9657 ☎ 電話・FAX:722-8222

名古屋市から指定管理者として両館の管理運営を行っています。

詳しくはホームページを見てね!

都福社会館の主な実施事業

- 教養の向上・レクリエーション事業
- 健康づくり、認知症予防事業【市受託】
- 生活・健康相談
- 憩いの場の提供(入浴、喫茶サロン)

千種児童館の主な実施事業

- 子どもの育成事業
- 子育て支援事業
- 中学生の学習支援事業【市受託】
- 留守家庭児童健全育成事業



▲サロンに出向き活動する福社会館で養成した「認知症予防リーダー」



▲「パパとあそぼう」イベントで楽しむ親子