

## ふれあい・いきいきサロンとは？



- ① 地域住民の皆さまが
- ② 身近な場所に集まって
- ③ 楽しく交流する活動です

地域の「お茶の間」「たまり場」とも言われています。

## お近くのサロンに足を運んでみませんか

千種区のサロン情報を**中学校区別**にまとめました。  
サロンに関するご相談は、千種区社会福祉協議会にご連絡ください。

たとえば、こんな相談ごとにお答えします。

### サロンを開設したい…

- どんな準備や物品が必要なの？
- サロンの会場が見つからない
- 運営スタッフ・協力者を募集したい
- サロンを運営するための助成や資金づくりについて知りたい



### サロンを続けたい…

- 活動がマンネリ化してきたので、何か良いプログラムはない？
- 参加者をもっと増やしたい
- 運営スタッフ同士のネットワーク（協議の場）に参加したい



### サロンに参加したい…

- 家の近くで開催されているサロンはあるの？
- 定期的に通える場所がほしい
- 趣味を続けられるサロンはない？



### サロンに協力したい…

- 運営スタッフとしてボランティアがしたい
- 会場や物品の提供をしたい
- 企業・法人として社会貢献をしたい
- 地域と交流を回りたい



名古屋市・区社会福祉協議会では、高齢の方や障がいのある方、子育て中の親子など、地域住民の皆さまが集まるサロンの開設費用、運営費用の一部を助成しています。



Instagram



Instagramで、ユーカリーナが千種区社協のことや千種区の地域福祉の情報を発信しています♪

千種区社会福祉協議会  
TEL：763-1531  
FAX：763-1547

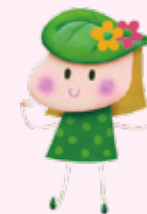
編集・発行： 社会福祉法人 名古屋市千種区社会福祉協議会  
発行日：2023年7月

CHIKUSA サロン情報冊子

千種区 ふれあい・いきいき

# サロンマップ 2023

地域のサロンへ出かけよう！



- ★ 今池中学校区（千種・千石・内山） ……1～2ページ
- ★ 振甫中学校区（大和・上野） ……3～4ページ
- ★ 若水中学校区（高見・春岡） ……5～8ページ
- ★ 城山中学校区（田代・見付） ……9～12ページ
- ★ 東星中学校区（東山・星ヶ丘） ……13～16ページ
- ★ 千種台中学校区（自由ヶ丘・富士見台） ……17～20ページ
- ★ 千種中学校区（宮根・千代田橋） ……21～22ページ

千種区社会福祉協議会  
マスコットキャラクター  
ユーカリーナ



## 千種区ふれあい・いきいきサロンとは

地域住民の皆さまが身近な場所に集まって気楽に楽しくふれあいを深め交流する場です。  
高齢者が集う**高齢者サロン**、誰でも参加できる**共生サロン**、子育て世代向けの**子育てサロン**、認知症当事者や家族などが集う**認知症カフェ**のほか**子ども食堂**の情報を掲載しています。  
お近くのサロンにぜひ、足を運んでみてください。



千種区  
マスコットキャラクター  
こあらっち

社会福祉法人  
名古屋市千種区社会福祉協議会  
〒464-0825 千種区西崎町二丁目4-1  
TEL 763-1531 FAX 763-1547  
E-mail salon@chikusaku-shakyo.jp  
https://www.chikusa-shakyo.jp/shakyo/salon





# 今池中学校区 (千種・千石・内山)

愛知工業大学附属中学校

今池中学校区  
千種・千石・内山

## こども食堂<内山学区>

**たいよう  
こども食堂** こども無料  
高校生以上  
300円

開催日 第4日曜日  
11:30~13:00

内容 子ども食堂

対象 どなたでも

開催場所(所在地)  
鉄板ダイニング天  
内山3-2-6 一光ターミナルB1階



## 高齢者サロン<内山学区>

**内山スマイル  
水曜サロン** 参加費  
100円

開催日 第1・第3水曜日  
13:30~15:30

内容 茶話会・ハンドセラピー

開催場所(所在地)  
内山コミュニティセンター  
内山1-4-15

## 子育てサロン<内山学区>

**内山エンゼル会** 参加費  
無料

開催日 第4月曜日(8月休み)  
変更の可能性あり  
10:20~11:30

内容 同年代のお子さんとお母さんの交流の場所。

対象 内山学区在住  
0歳~未就園児対象

開催場所(所在地)  
内山コミュニティセンター  
内山1-4-15



## 認知症カフェ<内山学区>

**げんきカフェ** 参加費  
100円

開催日 3カ月に一度

内容 認知症について理解を深め、元気になる秘訣を考えましょう。

開催場所(所在地)  
名古屋平成看護医療専門学校  
今池1-5-31



## 都福社会館

市内にお住まいの60歳以上の方を対象に、健康の増進、教養の向上やレクリエーション活動等に関することや、健康相談室等を実施しています。

初心者の方も始められるさまざまなジャンルの趣味・教養講座をはじめ認知症予防教室などを無料で実施しています。(材料費・教材費の実費負担あり)

開館日 月~土 8:45~17:00 所在地 豊年町15-9  
問合せ先 711-1483



## 認知症カフェ<千種学区>

**おしゃべりカフェ  
あいしあ吹上店** 参加費  
200円

開催日 第3木曜日  
14:00~16:00

内容 介護の相談や認知症の悩みなどお話し下さい

開催場所(所在地)  
アイシア吹上  
今池3-17-21



## 子育てサロン<千種学区>

**子育てサロン  
すくすくクラブ** 参加費  
無料

開催日 5・7・9・11・2月の  
第4火曜日  
10:30~11:30

内容 子育て中家族の交流の場  
育児相談・体操・講話等

対象 千種学区在住で3歳児  
以下の未就園児の家庭

開催場所(所在地)  
千種コミュニティセンター  
千種3-2-11



## 共生サロン<千石学区>

**3 あいお茶飲み会** 参加費  
100円

開催日 第2・4火曜日 高齢者  
第3火曜日 ベビー  
9:30~10:30

内容 軽体操、保健師のお話、  
回想法、季節行事など。

対象 千石学区住民の方

開催場所(所在地)  
千石コミュニティセンター  
千種2-6-16

高齢者サロン…… 高齢者が集う交流の場  
共生サロン…… 年齢を問わず、どなたでも参加できる交流の場  
子育てサロン…… 乳幼児と保護者の交流の場  
認知症カフェ…… 認知症の人やご家族、どなたでも参加できる交流の場  
子ども食堂…… だれでも参加できる地域の食堂、地域交流の場

開催日時や内容が変更になっている場合があります。  
参加される際は、千種区社会福祉協議会サロン担当まで  
お問い合わせください。TEL:763-1531





# 振南中学校区 (大和・上野)

## 認知症カフェ<上野学区>

**ようきカフェ in  
ウエルカフェ名古屋萱場店** 参加費  
100円

開催日 毎月12日に開催 ※変更あり  
10:00 ~ 12:00

内容 認知症カフェ

開催場所(所在地)  
ウエルシア名古屋萱場店  
萱場 2-5-19

## 子ども食堂<大和学区>

**グレース  
こども食堂** 子ども  
(中学生まで)無料  
大人 300円

開催日 第2火曜日  
18:00 ~ 19:30

内容 食事の提供、マジック

対象 だれでも可

開催場所(所在地)  
グレース トールズ チャーチ  
豊年町 8-3

## 共生サロン<大和学区>

**ふれあいサロン  
セブン** 参加費  
100円

開催日 第1木曜日  
13:00 ~ 15:00

内容 毎月変わるイベントの実施

対象 大和学区第七地区住民と  
その友人

開催場所(所在地)  
神田荘集会所  
神田町 23-3

## 共生サロン<上野学区>

**ひなたぼっこ** 参加費無料  
材料費  
実費

開催日 月・水・金  
10:00 ~ 15:30

内容 午前中はコミュニティカフェ  
午後は各種講座(8種類)

開催場所(所在地)  
地域の縁側ひなたぼっこ  
清明山 1-3-10

## 認知症カフェ<上野学区>

**アップルカフェ** 参加費  
無料

開催日 第1月曜日  
13:30 ~ 15:30

内容 茶話会・体操・ゲーム

開催場所(所在地)  
地域の縁側ひなたぼっこ  
清明山 1-3-10

## 認知症カフェ<上野学区>

**てんまんカフェ** 参加費  
100円

開催日 第4日曜日  
13:30 ~ 15:30

内容 茶話会・介護相談

対象 (若年性含む)認知症の方、  
介護されているご家族

開催場所(所在地)  
建国ビハラー てんまん  
天満通 2-10

## 子育てサロン<上野学区>

**上野学区子育て  
サロン** 参加費  
無料

開催日 第1~4金曜日  
(第5金・祝日は休み)  
10:00 ~ 12:00

内容 親子でのんびり、子育て  
情報交換、第2金曜日  
保健師さんの個別相談

対象 どなたでも

開催場所(所在地)  
清明山住宅2棟集会所  
清明山 1-6-29

## 高齢者サロン<上野学区>

**にこにこ  
もくようクラブ** 参加費  
無料

開催日 第3木曜日  
13:45 ~ 15:30

内容 交流会、体操、音楽、  
その他

開催場所(所在地)  
清明山住宅2棟 集会所  
清明山1-6-29

## 高齢者サロン<上野学区>

**宮ノ腰荘  
いきいき百歳体操** 参加費  
無料

開催日 毎週水曜日 10:00~11:30

内容 おもりを使った体操

開催場所(所在地)  
宮ノ腰荘集会所  
宮の腰町1

## 高齢者サロン<上野学区>

**ぽっぽサロン** 参加費  
無料

開催日 月・水・土 13:00~

内容 編み物・麻雀・太極拳

開催場所(所在地)  
(旧)吉田クリニック跡地  
清明山2-2-16

## 高齢者サロン<上野学区>

**サロン赤坂 PII** 参加費  
300円

開催日 主に第2月曜日  
13:30 ~ 15:30

内容 高齢者に必要な健康に関  
する知識・技能を高める  
茶話会

開催場所(所在地)  
社協に問合せください。

## 高齢者サロン<上野学区>

**脳トレサロン健康  
マーじゃん交流会** 参加費  
500円

開催日 毎週木・土曜日  
12:00 ~ 16:15

内容 健康マーじゃん・脳トレ

対象 上野学区住民優先

開催場所(所在地)  
上野コミュニティセンター  
上野 1-10-17

高齢者サロン…… 高齢者が集う交流の場  
共生サロン…… 年齢を問わず、どなたでも参加できる交流の場  
子育てサロン…… 乳幼児と保護者の交流の場  
認知症カフェ…… 認知症の人やご家族、どなたでも参加できる交流の場  
子ども食堂…… だれでも参加できる地域の食堂、地域交流の場

開催日時や内容が変更になっている場合があります。  
参加される際は、千種区社会福祉協議会サロン担当まで  
お問い合わせください。TEL:763-1531





# 若水中学校区 (高見・春岡 ①)



## 子育てサロン(高見学区)

### おしゃべり広場

参加費  
無料

**開催日** 原則第2木曜日  
(2月, 8月を除く)  
10:00 ~ 11:30

**内容** 情報交換や交流、相談

**対象** 0歳~未就園児の親子

**開催場所(所在地)**  
高見コミュニティセンター  
若水 3-21-11

## 共生サロン(高見学区)

### 高見ポッチャを 楽しむ会

参加費  
100円

**開催日** 第1・3火曜日  
10:00 ~ 12:00

**内容** ポッチャなどのスポーツ  
活動や茶話会

**対象** (基本的には)高見学区の  
高齢者・障がいのある方

**開催場所(所在地)**  
高見コミュニティセンター  
若水 3-21-11

## 千種児童館

児童館は地域の子育て支援拠点であり、0歳から18歳未満の児童とその保護者が利用できる施設です。幼児や小学生の遊び場だけでなく、「中高生の居場所」としても提供されています。毎週金曜日、中学生は17時から19時、高校生は17時から20時まで利用でき、中高生向けの企画も開催しています。

**休館日** 月曜(祝日の場合は翌日も休み)祝日・年末年始  
※春・夏・冬休み期間中は日曜日が休館日です。

**所在地** 振甫町3-34 問合せ先 722-8222



## 高齢者サロン(高見学区)

### さんさんサロン

参加費  
100 ~ 200円

**開催日** 例会: 第1月曜日 13:00~16:00  
囲碁クラブ: 第1・3木曜日  
13:00~17:00  
マーじゃん: 第2土曜日  
9:30~17:00

**内容** 例会: 茶話会と健康体操、  
折り紙、カラオケ他

**対象** サンマンション住民  
および近隣にお住いの方

**開催場所(所在地)**  
サンマンション千種公園 B棟集会室  
若水 2-3-13

## 子育てサロン(高見学区)

### そら豆キッズ

参加費  
無料

**開催日** 不定期月1回  
10:00 ~ 12:00

**内容** 多胎児子育てサロン

**対象** 多胎児の親子及び一般の親子

**開催場所(所在地)**  
千種児童館  
振甫町 3-34

## 高齢者サロン(高見学区)

### たかみ元気倶楽部

参加費  
無料

**開催日** 原則第3月曜日  
13:30~15:00

**内容** 月によって異なる内容。  
音楽教室・体操教室・折  
り紙教室、等々

**対象** 原則学区住民

**開催場所(所在地)**  
高見コミュニティセンター  
若水 3-21-11

## 共生サロン(高見学区)

### まちの縁側 クニハウス

参加費  
無料

**開催日** 月・火・水・金・土  
(木・日・祝休み)  
10:00 ~ 16:00

**内容** 来た人の好きな場所でご自由に。  
スタッフとの話し合いや作りも  
の、お好きなように。

**開催場所(所在地)**  
法人オフィス  
高見 1-8-23

## 高齢者サロン(高見学区)

### 高見わいわい 広場

参加費  
100円(作品作り  
の折は+100円)

**開催日** 第3水曜日(寺)  
第4火曜日(コミセン)  
13:30 ~ 15:30

**内容** 健口(けんこう)体操、脳  
トレ、音読、朗読、手芸、合唱

**開催場所(所在地)**  
瑞光寺・高見コミュニティセンター  
瑞光寺: 向陽 1-3-3  
高見コミセン: 若水 3-21-11

高齢者サロン…… 高齢者が集う交流の場  
共生サロン…… 年齢を問わず、どなたでも参加できる交流の場  
子育てサロン…… 乳幼児と保護者の交流の場  
認知症カフェ…… 認知症の人やご家族、どなたでも参加できる交流の場  
子ども食堂…… だれでも参加できる地域の食堂、地域交流の場

開催日時や内容が変更になっている場合があります。  
参加される際は、千種区社会福祉協議会サロン担当まで  
お問い合わせください。TEL:763-1531





# 若水中学校区 (高見・春岡 ②)

## 共生サロン<春岡学区>

### イマーゴサロン

参加費  
230円

**開催日** 水・金  
13:00～16:00

**内容** 健康マージャンと各種教室

**開催場所(所在地)**  
music & food イマーゴ 2F  
今池 5-20-9

## 高齢者サロン<春岡学区>

### 和気あいあい サロン

参加費  
無料

**開催日** 第1水曜日  
13:30～15:00

**内容** 体操、色々な楽器の演奏と歌、茶話会など

**対象** 春岡学区住民のみ

**開催場所(所在地)**  
春岡コミュニティセンター  
春岡 2-5-44

## 子育てサロン<春岡学区>

### はぐくみサロン

参加費  
無料

**開催日** 第4水曜日  
10:00～11:30

**内容** 未就園児を持つ親子の交流と親睦・毎月いろいろな企画を計画

**対象** 0歳～3歳の未就園児の親子どなたでも

**開催場所(所在地)**  
春岡コミュニティセンター  
春岡 2-5-44

## 共生サロン<高見学区>

### 乗西寺カフェ

参加費  
300円

**開催日** 第2水曜日  
13:30～15:30

**内容** 茶話会・折り紙・養生気功など

**開催場所(所在地)**  
乗西寺  
仲田 2-6-13

## 千種児童館

児童館は地域の子育て支援拠点であり、0歳から18歳未満の児童とその保護者が利用できる施設です。  
幼児や小学生の遊び場だけでなく、「中高生の居場所」としても提供されています。毎週金曜日、中学生は17時から19時、高校生は17時から20時まで利用でき、中高生向けの企画も開催しています。

**休館日** 月曜(祝日の場合は翌日も休み)祝日・年末年始  
※春・夏・冬休み期間中は日曜日が休館日です。

**所在地** 振甫町3-34 問合せ先 722-8222

## 子育てサロン<高見学区>

### 千種区手をつなぐ 育成会「コアラの会」

参加費  
無料

**開催日** 第2木曜日  
10:00～12:00

**内容** 障がいを持つ保護者の話しを聞く

**対象** 未就園・未就学児 保護者(コロナ禍で託児は中止。詳しくはコアラの会のご案内参照。)

**開催場所(所在地)**  
乗西寺  
仲田 2-6-13

## 認知症カフェ<高見学区>

### ととのいカフェ

参加費  
100円

**開催日** 第4木曜日  
14:00～15:30

**内容** おしゃべり、認知症予防・介護方法についての学び

**対象** だれでも可

**開催場所(所在地)**  
そんぽの家 S 池下 B1 階食堂  
向陽 1 丁目 3-27

## こども食堂<高見学区>

### 子ども食堂 SOMPO 流 子ども食堂 池下

子ども  
(18歳以下、学生まで)無料  
その他 300円

**開催日** 第4土曜日  
12:30～15:00

**内容** 食事の提供、レクリエーション

**対象** だれでも可

**開催場所(所在地)**  
そんぽの家 S 池下  
向陽 1 丁目 3-27

## 子ども食堂<春岡学区>

### ちくさこども食堂

参加費  
子ども(大学生・  
専門学生)は無料

**開催日** 月1回不定期  
11:30～13:00

**内容** コロナ禍でお弁当、フードパントリー

**対象** おとなもこどもも誰でも

**開催場所(所在地)**  
キッチン ARAGUSA  
春岡 1-4-13

高齢者サロン…… 高齢者が集う交流の場  
共生サロン…… 年齢を問わず、どなたでも参加できる交流の場  
子育てサロン…… 乳幼児と保護者の交流の場  
認知症カフェ…… 認知症の人やご家族、どなたでも参加できる交流の場  
子ども食堂…… だれでも参加できる地域の食堂、地域交流の場

開催日時や内容が変更になっている場合があります。  
参加される際は、千種区社会福祉協議会サロン担当まで  
お問い合わせください。TEL:763-1531



# 城山中学校区 (田代・見付①)

## 共生サロン〈見付学区〉

### 卓球(たっくん) サロン

参加費  
300円

開催日 原則毎週金曜日  
14:00～15:30

内容 卓球・ストレッチ体操  
・歌・おしゃべり

開催場所(所在地)

個人宅  
見付町 3-3-6

## 共生サロン〈見付学区〉

### グリーンケアサロン 「まぐのりあ」

参加費  
無料

開催日 月・火・金・土(祝除く)  
11:00～17:00

内容 大切な方を亡くされた方  
のための相談窓口・癒し  
の場

対象 大切な方を亡くされ辛い  
思いを抱えておられる方

開催場所(所在地)

本山サロン  
末盛通 4-26-1 ARK HOUSE 3B

## 子育てサロン〈見付学区〉

### ふれあいサロン みつけ

参加費  
50円(保険料)

開催日 年9回  
10:00～11:30

内容 保護者同士の交流と  
保健師への子育て相談。  
企画は毎回変わります。

対象 見付学区在住0歳～未就  
園児の親子

開催場所(所在地)

見付コミュニティセンター・在宅サービスセンター  
唐山町 1-79-1・西崎町 2-4-1

## 共生サロン〈見付・自由ヶ丘学区〉

### 虹のカフェ

参加費  
100円

開催日 隔月第3金曜日  
14:00～(生協会館)

内容 最後まで、自分のことは  
自分で出来るを目標に!  
(健康チェック等)

開催場所(所在地)

生協会館 2F・楠荘集会室  
稲舟通 1-39

## 子育てサロン〈見付学区〉

### ひとつぶ

参加費  
200円

開催日 毎週木曜日  
10:00～11:30

内容 親子でほっこりする一時  
をもつ

対象 親子(0歳～未就園児)

開催場所(所在地)

個人宅  
唐山町 2-58

## 共生サロン〈見付学区〉

### 高齢者サロン ひとつぶ

参加費  
200円

開催日 第2・4火曜日  
14:00～16:00

内容 歌と楽器・茶話会

対象 主に高齢者

開催場所(所在地)

個人宅  
唐山町 2-58

## 子育てサロン〈見付学区〉

### 子育て支援 かもめ応援団

参加費  
500円/年間

開催日 第1土曜日  
10:00～12:00

内容 おしゃべりの会(その他  
マインドフルネス、交流  
分析、CRAFT等)

対象 子育てに困難感を持っ  
ておられる保護者の方  
(年代問わず)

開催場所(所在地)

就梅院  
東山元町 5-18

## 高齢者サロン〈見付学区〉

### ふれあいの会 《花の輪》

参加費  
200円

開催日 第4木曜日  
13:45～15:00  
(但し11月・12月は第3木曜日)

内容 月変わりのイベント(音  
楽会・体操・講演会等)  
・茶話会

開催場所(所在地)

見付コミュニティセンター(コロナの状況より変更あり)  
唐山町 1-79-1

高齢者サロン…… 高齢者が集う交流の場  
共生サロン…… 年齢を問わず、どなたでも参加できる交流の場  
子育てサロン…… 乳幼児と保護者の交流の場  
認知症カフェ…… 認知症の人やご家族、どなたでも参加できる交流の場  
子ども食堂…… だれでも参加できる地域の食堂、地域交流の場

開催日時や内容が変更になっている場合があります。  
参加される際は、千種区社会福祉協議会サロン担当まで  
お問い合わせください。TEL:763-1531



城山中学校区  
(田代・見付①)



# 城山中学校区 (田代・見付 ②)

## 高齢者サロン<田代学区>

### なごやかサロン

参加費  
200円

開催日 第1・第3金曜日  
13:30～15:30

内容 茶話会・しりとり・お手  
玉送り・歌

開催場所(所在地)

田代コミュニティセンター  
観月町 2-14

## 高齢者サロン<田代学区>

### 山添サロン

参加費  
原則無料  
(材料費自己負担)

開催日 編み物教室 第2月曜日  
10:00～12:00  
書道教室 第2金曜日  
10:30～12:00  
体操教室 第2・4水曜日  
10:30～12:00  
ミュージックベル教室 第3水曜日  
10:30～12:00  
健康麻雀 毎週土曜日  
13:30～17:00

内容 編み物・書道・体操・  
ミュージックベル・健康麻雀

開催場所(所在地)

山添サロン  
山添町 2-62

## 認知症カフェ<田代学区>

### くらら

参加費  
100円

開催日 お問い合わせください。

内容 いろいろなイベントを企画  
認知症についての学び

開催場所(所在地)

メディカルホームくらら中電覚王山  
大島町 1-25-1

## 認知症カフェ<田代学区>

### おしゃべりカフェ あいしあ覚王山店

参加費  
200円

開催日 第3木曜日  
14:00～16:00

内容 飲み物、おかしを用意し  
てお待ちしております

開催場所(所在地)

アイシア覚王山  
川崎町 1-48

## 共生サロン<田代学区>

### 相応寺 心のやすらぎカフェ (介護者カフェ)

参加費  
無料

開催日 奇数月 第2水曜日  
14:00～16:00

内容 介護者のカフェ(介護に  
関わる人、介護に関心のある  
人どなたでも)

開催場所(所在地)

相応寺  
城山町 1-47

## 認知症カフェ<田代学区>

### まちかどカフェ ～認知症カフェ～

参加費  
100円

開催日 毎週月・火・水・金  
9:30～12:00

内容 おしゃべり交流・専門ス  
タッフによる介護療養相談

開催場所(所在地)

まちかど保健室  
姫池通 3-20 Lotus 覚王山 1階 B

## 共生サロン<田代学区>

### 花水木鯨城会 コーヒーサロン

参加費  
50円  
(コーヒー代)

開催日 不定期月2回  
12:30～14:00

内容 コーヒーを飲みながら  
おしゃべり、懐かしい曲  
を楽しむ

開催場所(所在地)

在宅サービスセンター  
西崎町 2-4-1

## 子育てサロン<田代学区>

### りんごちゃん

参加費  
無料

開催日 毎週木曜日  
10:00～12:00

内容 季節の行事・親子の交流

対象 0歳～未就園児の親子

開催場所(所在地)

在宅サービスセンター  
西崎町 2-4-1

## 子育てサロン<田代学区>

### 田代エンゼル会

参加費  
無料

開催日 毎月第2金曜日  
10:30～11:30  
(8月、1月を除く)

内容 親子の交流会

対象 2歳のお誕生日までの親子  
20組(予約制)公式ライン  
田代エンゼル会(@424jxsgj)

開催場所(所在地)

在宅サービスセンター  
西崎町 2-4-1

高齢者サロン…… 高齢者が集う交流の場  
共生サロン…… 年齢を問わず、どなたでも参加できる交流の場  
子育てサロン…… 乳幼児と保護者の交流の場  
認知症カフェ…… 認知症の人やご家族、どなたでも参加できる交流の場  
子ども食堂…… だれでも参加できる地域の食堂、地域交流の場

開催日時や内容が変更になっている場合があります。  
参加される際は、千種区社会福祉協議会サロン担当まで  
お問い合わせください。TEL:763-1531



城山中学校区  
(田代・見付②)





# 東星中学校区 (東山・星ヶ丘①)

## 子ども食堂〈東山学区〉

**子ども食堂 猫** 参加費  
子ども(中学生まで)無料  
大人300円

**開催日** 第3日曜日  
11:30 ~ 13:00

**内容** 子ども食堂(フードパントリー・宅配など)

**対象** どんな方でも

**開催場所(所在地)**  
**共育ちの広場**  
猫洞通 3-7-45 ビレッチ猫ヶ洞 12-13号

## 子育てサロン〈東山学区〉

**エンゼル東山** 参加費  
無料

**開催日** 第3水曜日  
(8月・2月はお休み)  
10:00 ~ 11:30

**内容** 保健師、保育士による育児相談。親同士のふれあいなど。

**対象** 生後3ヶ月頃から未就園児の親子

**開催場所(所在地)**  
**東山コミュニティセンター**  
橋本町 2-37

## 高齢者サロン〈東山学区〉

**ふれ愛サロン  
・清住南** 参加費  
材料費実費 清住南町内  
以外の参加者は1回200円

**開催日** 原則、月末の友引の翌々日 10:00 ~ 12:00

**内容** 茶話会・講話・軽体操・レクリエーション等

**対象** 清住南内域及び近隣の住民

**開催場所(所在地)**  
**東山愛昇殿**  
東山通 4-2-1

## 子育てサロン〈東山学区〉

**あいち 子育て支援サロン  
みんなかぞく** 参加費  
無料

**開催日** 第2土曜日  
10:00 ~ 14:00

**内容** 絵本の読み聞かせ・工作遊び・遠足・子育て相談・子育て講座等

**対象** 未就学児~小学生3年生の親子  
公式ライン@255lxdk

**開催場所(所在地)**  
**おもしろ元気ハウス**  
東山通 5丁目 113 オークラビル 4階

## 高齢者サロン〈東山学区〉

**メタセコイア  
GG サロン会** 参加費  
100円

**開催日** 毎週木曜日  
9:00 ~ 11:00

**内容** グランドゴルフ・お茶会・体操

**開催場所(所在地)**  
**平和公園メタセコイア広場**  
平和公園 1

## 認知症カフェ〈東山学区〉

**La fiaba  
〈ラ・フィアーバ〉** 参加費  
200円

**開催日** 第4日曜日  
14:00 ~ 16:00

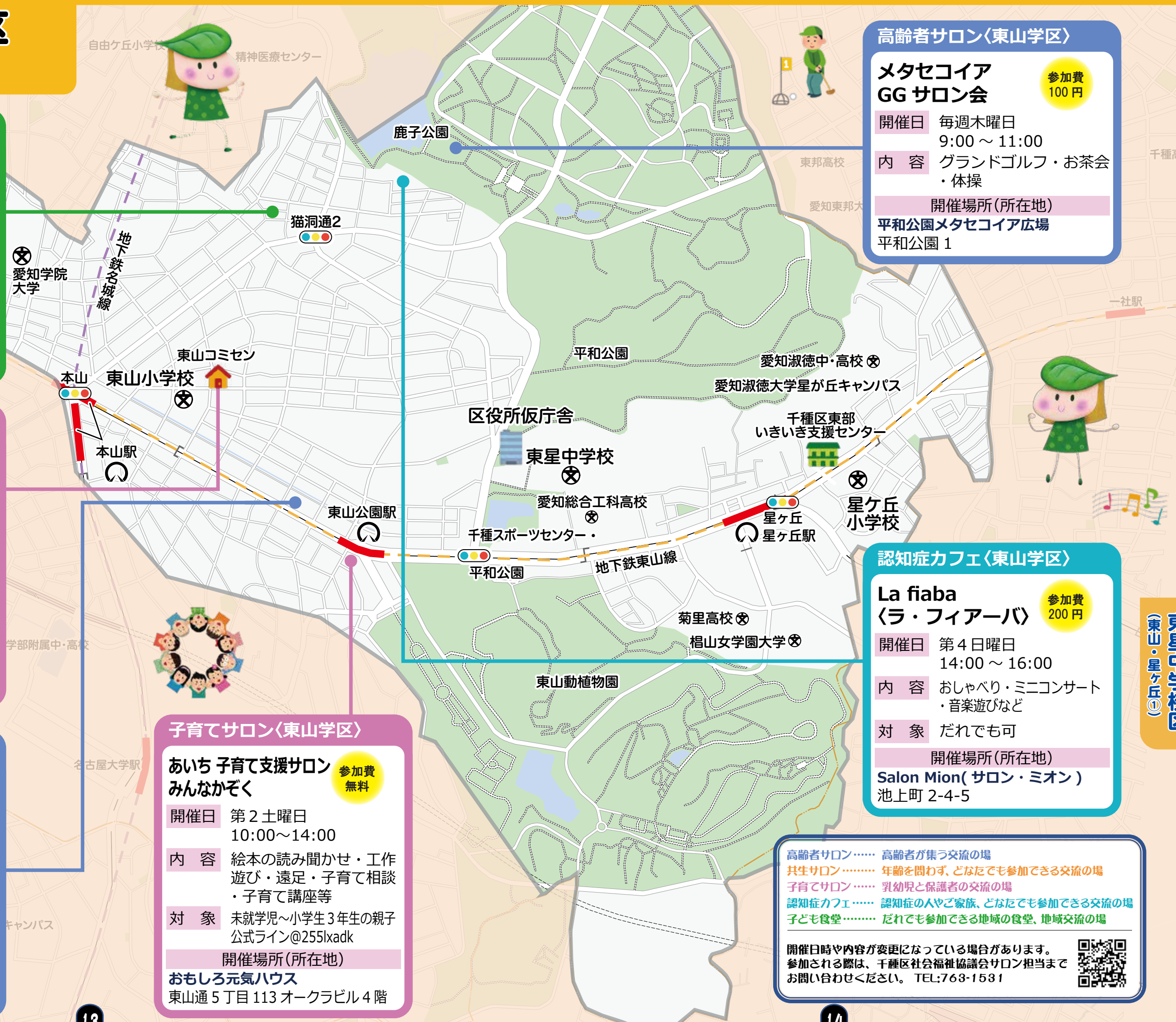
**内容** おしゃべり・ミニコンサート・音楽遊びなど

**対象** だれでも可

**開催場所(所在地)**  
**Salon Mion(サロン・ミオン)**  
池上町 2-4-5

高齢者サロン…… 高齢者が集う交流の場  
共生サロン…… 年齢を問わず、どなたでも参加できる交流の場  
子育てサロン…… 乳幼児と保護者の交流の場  
認知症カフェ…… 認知症の人やご家族、どなたでも参加できる交流の場  
子ども食堂…… だれでも参加できる地域の食堂、地域交流の場

開催日時や内容が変更になっている場合があります。  
参加される際は、千種区社会福祉協議会サロン担当まで  
お問い合わせください。TEL:763-1531





# 東星中学校区 (東山・星ヶ丘②)



**子育てサロン〈星ヶ丘学区〉**

**星ヶ丘学区  
エンゼルサロン** 参加費  
無料

開催日 第4火曜日  
10:00 ~ 11:30

内容 地域の乳幼児とその親の  
仲間づくりと交流

対象 0歳~未就園児の親子  
(障がいのあるお子さん  
もご自由に!!)

開催場所(所在地)  
星ヶ丘コミュニティセンター  
星ヶ丘 1-3

**認知症カフェ〈星ヶ丘学区〉**

**栢山女学園大学看護学部  
オレンジカフェ** 参加費  
無料

開催日 3か月に1度

内容 認知症カフェ  
学生によるイベントなど

対象 だれでも可

開催場所(所在地)  
星ヶ丘テラス WEST 1F ウッドデッキ  
星ヶ丘元町 16-50

**共生サロン〈星ヶ丘学区〉**

**SHUKUTOKU-CAFÉ  
(淑徳)** 参加費  
無料

開催日 不定期月1回  
10:00 ~ 11:30

内容 地域住民と学生さんの  
集いの場

対象 だれでも可

開催場所(所在地)  
愛知淑徳大学星ヶ丘キャンパス  
桜が丘 23

**高齢者サロン〈星ヶ丘学区〉**

**麻雀クラブ** 参加費  
500円

開催日 第1・3日曜日  
9:30 ~ 12:30

内容 健康麻雀を通しての  
コミュニケーション

対象 名古屋市内の方

開催場所(所在地)  
星ヶ丘コミュニティセンター  
星ヶ丘 1-3

**高齢者サロン〈星ヶ丘学区〉**

**ほしがおかサロン** 参加費  
無料

開催日 第2木曜日  
13:30 ~ 15:30

内容 専門講師の話、レクリエー  
ション、歌、体操、茶話会

対象 基本的に学区在住の方

開催場所(所在地)  
星ヶ丘コミュニティセンター  
星ヶ丘 1-3

**高齢者サロン〈星ヶ丘学区〉**

**お茶っこサロン** 参加費  
無料

開催日 第2金曜日  
13:30 ~ 15:00


内容 お茶とおしゃべり

対象 周辺地域の方

開催場所(所在地)  
アーバンラフレ星ヶ丘集会所  
星ヶ丘 1

高齢者サロン…… 高齢者が集う交流の場  
共生サロン…… 年齢を問わず、どなたでも参加できる交流の場  
子育てサロン…… 乳幼児と保護者の交流の場  
認知症カフェ…… 認知症の人やご家族、どなたでも参加できる交流の場  
子ども食堂…… だれでも参加できる地域の食堂、地域交流の場

開催日時や内容が変更になっている場合があります。  
参加される際は、千種区社会福祉協議会サロン担当まで  
お問い合わせください。TEL:763-1531



東星中学校区  
(東山・星ヶ丘②)



# 千種台中学校区 (自由ヶ丘・富士見台 ①)

## 共生サロン(見付・自由ヶ丘学区)

### 虹のカフェ

参加費  
100円

**開催日** 奇数月  
13:30～(楠荘集会室)

**内容** 最後まで、自分のことは自分で出来るを目標に!  
(健康チェック等)

**開催場所(所在地)**  
生協会館 2F・楠荘集会室  
自由ヶ丘 2-12

## 高齢者サロン(自由ヶ丘学区)

### いきいきサロン ほっこり

参加費  
100円

**開催日** 第1・2・3の月・火・水曜日  
13:00～15:00

**内容** 茶話会

**開催場所(所在地)**  
個人宅  
春里町 4-1-23

## 共生サロン(自由ヶ丘学区)

### しゃべりまいかい

参加費  
200円

**開催日** 第4木曜日  
14:00～15:30

**内容** 自由なおしゃべり・ふれあい

**開催場所(所在地)**  
自由ヶ丘会館 和室  
徳川山町 5-3-12-1

## 高齢者サロン(自由ヶ丘学区)

### 自由ヶ丘ふれあい いきいきサロン

参加費  
100円

**開催日** 第2・4月曜日  
13:30～15:30

**内容** 第2月曜日は映画会、  
第4月曜日はマージャン・  
囲碁・体操から選択

**開催場所(所在地)**  
自由ヶ丘会館  
徳川山町 5-3-12-1

## 子育てサロン(自由ヶ丘学区)

### えんぜるさろん

参加費  
無料

**開催日** 第2水曜日  
(1月と8月を除く)  
10:00～11:30

**内容** 学区の親子間交流 保健師・  
エリア支援保育士からの  
子育てアドバイスや情報提供

**対象** 基本、自由ヶ丘学区在住の  
0歳～未就園児の親子

**開催場所(所在地)**  
自由ヶ丘会館  
徳川山町 5-3-12-1

## 子育てサロン(自由ヶ丘学区)

### 親子リズム

参加費  
無料

**開催日** 第1水曜日  
(5月・1月・祝日は休み)  
10:00～12:00

**内容** おもちゃ遊び・リズム体操  
・育児相談・ピアノ観賞

**対象** 0歳～未就園児の  
親子

**開催場所(所在地)**  
自由ヶ丘会館  
徳川山町 5-3-12-1



高齢者サロン…… 高齢者が集う交流の場  
共生サロン…… 年齢を問わず、どなたでも参加できる交流の場  
子育てサロン…… 乳幼児と保護者の交流の場  
認知症カフェ…… 認知症の人やご家族、どなたでも参加できる交流の場  
子ども食堂…… だれでも参加できる地域の食堂、地域交流の場

開催日時や内容が変更になっている場合があります。  
参加される際は、千種区社会福祉協議会サロン担当まで  
お問い合わせください。TEL:763-1531





# 千種台中学校区

## (自由ヶ丘・富士見台 ②)

### 高齢者サロン〈富士見台学区〉

#### 朗人グランド ゴルフ同好会

参加費  
1000円/年

**開催日** 毎週火・金曜日  
雨天中止 8月は夏休み  
8:30～11:00

**内容** グランドゴルフ  
毎月1回は大会をします

開催場所(所在地)

茶屋ヶ坂公園  
揚羽町1(野球場)

### 高齢者サロン〈富士見台学区〉

#### 北希望荘 いきいき百歳体操

参加費  
無料

**開催日** 毎週木曜日  
13:00～15:00

**内容** おもりを使った体操・  
その他交流

開催場所(所在地)

北希望荘集会所  
希望ヶ丘1-2 北希望荘集会所

### 高齢者サロン

#### いきいきサロン かたつむり

参加費  
200円(内容により  
一部実費負担)

**開催日** 第1・3水曜日  
10:00～12:00

**内容** 気功・軽運動・音楽療法  
・折紙他

開催場所(所在地)

市営はさま荘 集会所  
自由ヶ丘3-1

### 高齢者サロン〈富士見台学区〉

#### さわやか健康体操

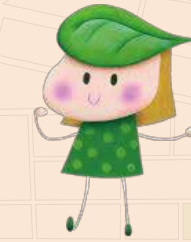
参加費  
1000円/年

**開催日** 第2・3・4火曜日  
10:00～12:00

**内容** 健康体操

開催場所(所在地)

富士見台会館  
希望ヶ丘2-3-49



ナゴヤドーム

東海病院

千代田橋小学校

千代田橋南

茶屋ヶ坂駅

富士見台小学校

愛知中・高校

茶屋ヶ坂公園

富士見台会館

自由ヶ丘3

千種  
台校

希望ヶ丘4

平和が丘小学校

愛知工業大学名電高校

愛知工業大学附属中学校

水中学校

愛知県がんセンター

名古屋聾学校

自由ヶ丘駅

名古屋商業高校

自由ヶ丘小学校

愛知県精神  
医療センター

地下鉄名城線

鹿子公園

### 共生サロン〈富士見台学区〉

#### サロン花うさぎ

参加費  
300円  
(12月は500円)

**開催日** 第2水曜日  
10:00～11:30

**内容** 茶話会

開催場所(所在地)

個人宅1F  
汁谷町88

### 共生サロン〈富士見台学区〉

#### いきいきサロン お茶の間

参加費  
100円

**開催日** 第2・4日曜日  
10:00～12:00

**内容** 茶話会・折紙

開催場所(所在地)

市営 東希望荘1棟 集会所  
希望ヶ丘4

### 子育てサロン〈富士見台学区〉

#### BABY'S CAFÉ

参加費  
無料

**開催日** 第4水曜日(12月のみ第3)  
10:00～11:30

**内容** 赤ちゃんサロン

**対象** 0歳～未就園児の親子

開催場所(所在地)

富士見台会館  
希望ヶ丘2-3-49

高齢者サロン…… 高齢者が集う交流の場  
共生サロン…… 年齢を問わず、どなたでも参加できる交流の場  
子育てサロン…… 乳幼児と保護者の交流の場  
認知症カフェ…… 認知症の人やご家族、どなたでも参加できる交流の場  
子ども食堂…… だれでも参加できる地域の食堂、地域交流の場

開催日時や内容が変更になっている場合があります。  
参加される際は、千種区社会福祉協議会サロン担当まで  
お問い合わせください。TEL:763-1531





# 千種中学校区 (宮根・千代田橋)

**高齢者サロン<千代田橋学区>**

**サロン  
すずめのお宿** 参加費  
100円

開催日 第1・3水曜日  
10:00～12:00

内容 茶話会・物作り・体操等

開催場所(所在地)  
竹越住宅集会所  
竹越 1-7

**高齢者サロン<千代田橋学区>**

**すずめのお宿  
麻雀部** 参加費  
100円

開催日 第2・4金曜日  
11:00～15:00

内容 健康マージャン

開催場所(所在地)  
竹越住宅集会所  
竹越 1-7

**認知症カフェ<千代田橋学区>**

**オレンジカフェ日向家  
in アピタ千代田橋店** 参加費  
100円

開催日 第4水曜日  
原則 9:30～11:30

内容 認知症カフェ

対象 だれでも可

開催場所(所在地)  
アピタ千代田橋店(3階フードコート)  
千代田橋 2-1-1

**子育てサロン<千代田橋学区>**

**ベビー&マタニティ  
サロン香流橋** 参加費  
無料

開催日 第1水曜日  
10:00～11:30

内容 地域の人との交流の場を提供

対象 未就園児の親子、妊婦  
その家族

開催場所(所在地)  
香流橋地域センター  
香流橋 1丁目 2-35

**高齢者サロン<千代田橋学区>**

**千代田橋学区  
グランドゴルフ** 参加費  
年会費 1500円

開催日 毎週火・金曜日  
9:00～11:00

内容 グランドゴルフ 第2・4火曜日  
(月2回)大会・年6回草取り

開催場所(所在地)  
小原橋緑地(千種区側)  
小原橋緑地

**高齢者サロン<千代田橋学区>**

**ふれあいサロン** 参加費  
300～500円

開催日 お問い合わせください。

内容 先生を招いての工作や  
音楽を楽しむ

開催場所(所在地)  
東千種台集会所・ユーステージ集会所  
東千種台 1-1・香流橋 2丁目 1-20

**高齢者サロン<千代田橋学区>**

**サロンうりぼう** 参加費  
100円

開催日 第3水曜日  
10:00～11:30  
(日時変更の可能性あり)

内容 おしゃべり・折り紙・  
オセロ・将棋など

開催場所(所在地)  
新屋敷公民館  
新西 2丁目 6-3

**高齢者サロン<千代田橋学区>**

**ふれあいサロン  
せいふう** 参加費  
無料

開催日 毎月第1月曜日  
13:30～15:00

内容 折り紙

対象 清風荘入居者及び地域  
在住の高齢者

開催場所(所在地)  
軽費老人ホーム 名古屋市清風荘  
香流橋 1-2-26

**認知症カフェ<宮根学区>**

**Café de Aizyu** 参加費  
150円

開催日 お問い合わせください。

内容 介護相談・体操

開催場所(所在地)  
あいじゅケアステーション  
千代が丘 3-3 NKCビル 1F

**高齢者サロン<千代田橋学区>**

**サロン「結」** 参加費  
無料

開催日 毎週木曜日  
13:00～15:00

内容 マージャン・手芸  
・カラオケ他

対象 タウン千代田橋居住者  
及び近隣の高齢の方

開催場所(所在地)  
タウン千代田橋住宅集会所  
千代田橋 2-5

**共生サロン<宮根学区>**

**わいわい倶楽部** 参加費  
無料

開催日 第4木曜日  
10:00～12:00

内容 茶話会

開催場所(所在地)  
千代が丘団地 106棟 2階集会所  
千代が丘 1-106

高齢者サロン…… 高齢者が集う交流の場  
共生サロン…… 年齢を問わず、どなたでも参加できる交流の場  
子育てサロン…… 乳幼児と保護者の交流の場  
認知症カフェ…… 認知症の人やご家族、どなたでも参加できる交流の場  
子ども食堂…… だれでも参加できる地域の食堂、地域交流の場

開催日時や内容が変更になっている場合があります。  
参加される際は、千種区社会福祉協議会サロン担当まで  
お問い合わせください。TEL:763-1531

